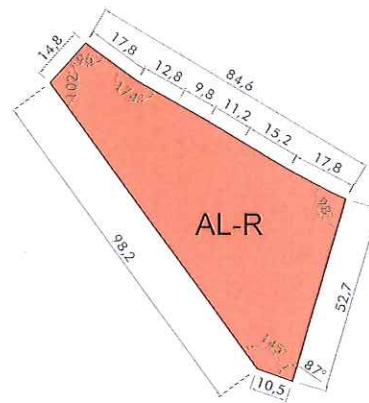
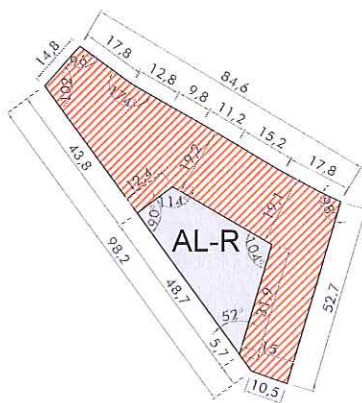


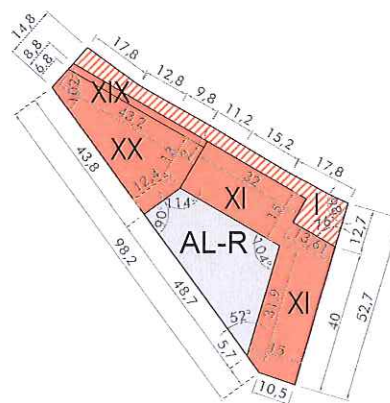
AREA DE MOVIMIENTO DE PLANTAS SÓTANO Y SEMISÓTANO



AREA DE MOVIMIENTO DE PLANTA BAJA



AREA DE MOVIMIENTO DE PLANTAS ALZADAS



**SUPERFICIE DE MANZANA**

**3.144,0 m<sup>2</sup>**

0 5 10 20m ESCALA 1/2.000

**A) USOS**

VIVIENDA COLECTIVA Y OTROS USOS COMPATIBLES (ZONA A2 GRADO 1)

**B) SUPERFICIE EDIFICABLE**

TOTAL 24.000,0 m<sup>2</sup>

MÁXIMO RESIDENCIAL 22.000,0 m<sup>2</sup>

**C) NÚMERO MÁXIMO DE VIVIENDAS:**

220

**D) OCUPACIÓN MÁXIMA**

LA RESULTANTE DE LAS ÁREAS DE MOVIMIENTO EN CADA PLANTA

**E) ALTURA MÁXIMA**

B	5,5 m.
B+10	35,5 m.
B+18	59,0 m.
B+19	62,0 m.

**F) OBSERVACIONES**



Las condiciones formales del edificio vienen reguladas en el artículo 3.1.2 de las ordenanzas particulares.

Se deberá realizar un Estudio de Detalle previo a la licencia para la composición de las fachadas y los materiales, según lo dispuesto en el apartado primero del artículo 3.1.2 de las ordenanzas.