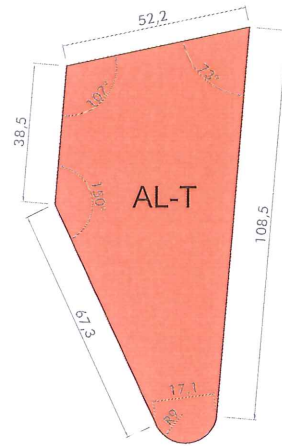
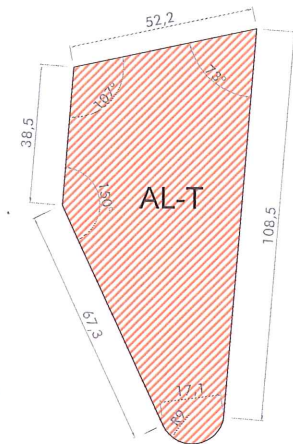


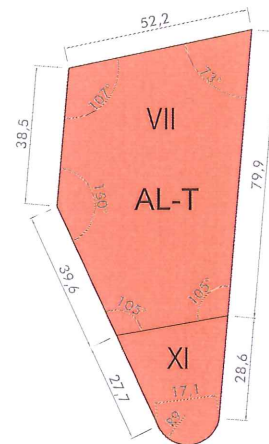
AREA DE MOVIMIENTO DE PLANTAS SÓTANO Y SEMISÓTANO



AREA DE MOVIMIENTO DE PLANTA BAJA



AREA DE MOVIMIENTO DE PLANTAS ALZADAS



SUPERFICIE DE MANZANA

4.300,7 m²

0 5 10 20 m ESCALA 1/2.000

A) USOS OTROS USOS COMPATIBLES DISTINTOS A VIVIENDA (ZONA A2 GRADO 4)

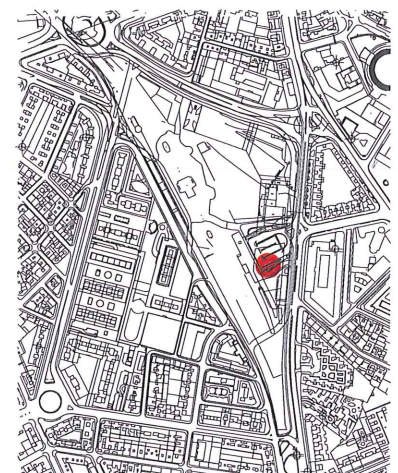
B) SUPERFICIE EDIFICABLE TOTAL 28.000,0 m²
MÁXIMO RESIDENCIAL 0 m²

C) NÚMERO MÁXIMO DE VIVIENDAS: 0

D) OCUPACIÓN MÁXIMA LA RESULTANTE DE LAS ÁREAS DE MOVIMIENTO EN CADA PLANTA

E) ALTURA MÁXIMA B 5,5 m.
B+6 24,3 m.
B+10 37,5 m.

F) OBSERVACIONES



Las condiciones formales del edificio vienen reguladas en el artículo 3.2.2 de las ordenanzas particulares.